



ΟΙΚΟΝΟΜΙΚΟΣ  
ΑΠΟΛΟΓΙΣΜΟΣ  
**2014**

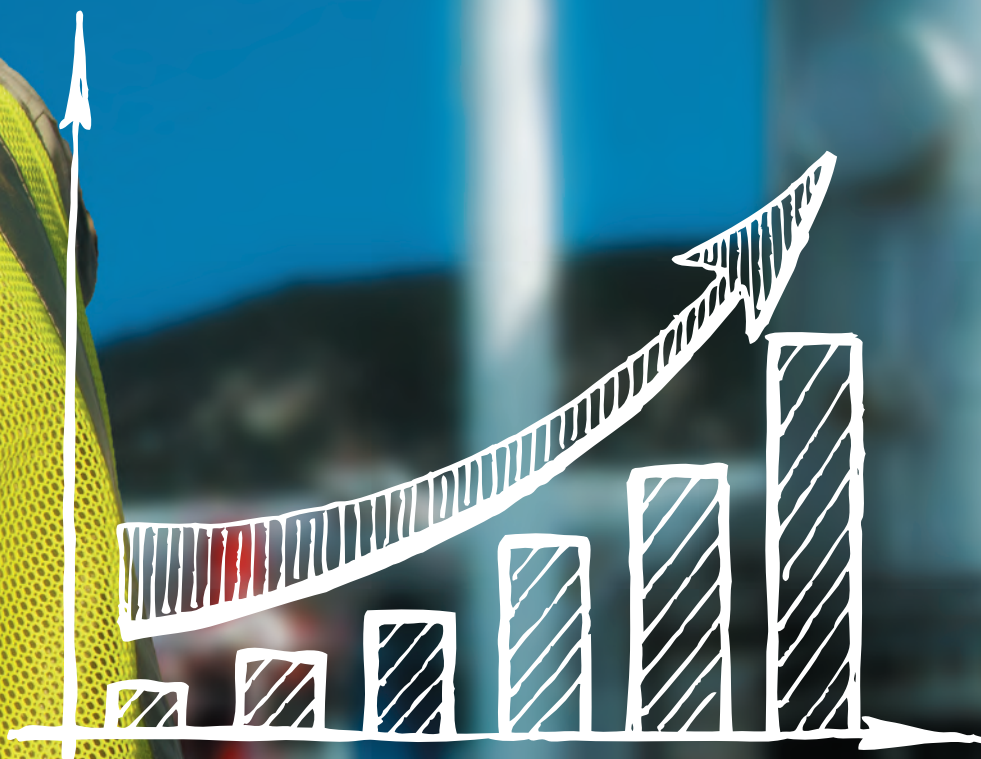


ΔΕΠΑ



# ΕΚΘΕΣΗ ΕΛΕΓΧΟΥ ΑΝΕΞΑΡΤΗΤΟΥ ΟΡΚΩΤΟΥ ΕΛΕΓΚΤΗ

Προς τους Μετόχους της  
ΔΗΜΟΣΙΑ ΕΠΙΧΕΙΡΗΣΗ ΑΕΡΙΟΥ (ΔΕΠΑ) Α.Ε.



# ΕΚΘΕΣΗ ΕΛΕΓΧΟΥ ΑΝΕΞΑΡΤΗΤΟΥ ΟΡΚΩΤΟΥ ΕΛΕΓΚΤΗ

Προς τους Μετόχους της ΔΗΜΟΣΙΑ ΕΠΙΧΕΙΡΗΣΗ ΑΕΡΙΟΥ (ΔΕΠΑ) Α.Ε.

## Έκθεση επί των Ατομικών και Ενοποιημένων Οικονομικών Καταστάσεων

Ελέγξαμε τις συνημμένες ατομικές και ενοποιημένες οικονομικές καταστάσεις της ΔΗΜΟΣΙΑ ΕΠΙΧΕΙΡΗΣΗ ΑΕΡΙΟΥ (ΔΕΠΑ) Α.Ε. (η «Εταιρεία») που αποτελούνται από την ατομική και ενοποιημένη κατάσταση οικονομικής θέσης της 31 Δεκεμβρίου 2014, τις ατομικές και ενοποιημένες καταστάσεις συνολικών εισοδημάτων, μεταβολών ιδίων κεφαλαίων και ταμειακών ροών της χρήσεως που έληξε την ημερομηνία αυτή, καθώς και περίληψη σημαντικών λογιστικών πολιτικών και λοιπές επεξηγηματικές πληροφορίες.

### Ευθύνη της Διοίκησης για τις Ατομικές και Ενοποιημένες Οικονομικές Καταστάσεις

Η διοίκηση είναι υπεύθυνη για την κατάρτιση και εύλογη παρουσίαση αυτών των ατομικών και ενοποιημένων οικονομικών καταστάσεων σύμφωνα με τα Διεθνή Πρότυπα Χρηματοοικονομικής Αναφοράς, όπως αυτά έχουν υιοθετηθεί από την Ευρωπαϊκή Ένωση, όπως και για εκείνες τις εσωτερικές δικλίδες, που η διοίκηση καθορίζει ως απαραίτητες ώστε

να καθίσταται δυνατή η κατάρτιση ατομικών και ενοποιημένων οικονομικών καταστάσεων, απαλλαγμένων από ουσιώδη ανακρίβεια, που οφείλεται είτε σε απάτη είτε σε λάθος.

### Ευθύνη του Ελεγκτή

Η δική μας ευθύνη είναι να εκφράσουμε γνώμη επί αυτών των ατομικών και ενοποιημένων οικονομικών καταστάσεων, με βάση τον έλεγχό μας. Διενεργήσαμε τον έλεγχό μας σύμφωνα με



τα Διεθνή Πρότυπα της Ελεγκτικής. Τα Πρότυπα αυτά απαιτούν να συμμορφωνόμαστε με κανόνες δεοντολογίας, καθώς και να σχεδιάζουμε και να διενεργούμε τον έλεγχο με σκοπό την απόκτηση εύλογης διασφάλισης για το εάν οι ατομικές και ενοποιημένες οικονομικές καταστάσεις είναι απαλλαγμένες από ουσιώδη ανακρίβεια. Ο έλεγχος περιλαμβάνει τη διενέργεια διαδικασιών για την απόκτηση ελεγκτικών τεκμηρίων, σχετικά με τα ποσά και τις γνωστοποιήσεις στις ατομικές και ενοποιημένες οικονομικές καταστάσεις. Οι επιλεγόμενες διαδικασίες βασίζονται στην κρίση του ελεγκτή περιλαμβανομένης της εκτίμησης του κινδύνου ουσιώδους ανακρίβειας των ατομικών και ενοποιημένων οικονομικών καταστάσεων, που οφείλεται είτε σε απάτη είτε σε λάθος. Κατά τη διενέργεια αυτών των εκτιμήσεων κινδύνου, ο ελεγκτής εξετάζει τις εσωτερικές δικλίδες που σχετίζονται με την κατάρτιση και εύλογη παρουσίαση των ατομικών και ενοποιημένων οικονομικών καταστάσεων της εταιρείας, με σκοπό το σχεδιασμό ελεγκτικών διαδικασιών κατάλληλων για τις περιστάσεις, αλλά όχι με σκοπό την έκφραση γνώμης επί της

αποτελεσματικότητας των εσωτερικών δικλίδων της εταιρείας. Ο έλεγχος περιλαμβάνει επίσης την αξιολόγηση της καταλληλότητας των λογιστικών πολιτικών που χρησιμοποιήθηκαν και του εύλογου των εκτιμήσεων που έγιναν από τη διοίκηση, καθώς και αξιολόγηση της συνολικής παρουσίασης των ατομικών και ενοποιημένων οικονομικών καταστάσεων.

Πιστεύουμε ότι τα ελεγκτικά τεκμήρια που έχουμε συγκεντρώσει είναι επαρκή και κατάλληλα για τη θεμελίωση της ελεγκτικής μας γνώμης.

### Γνώμη

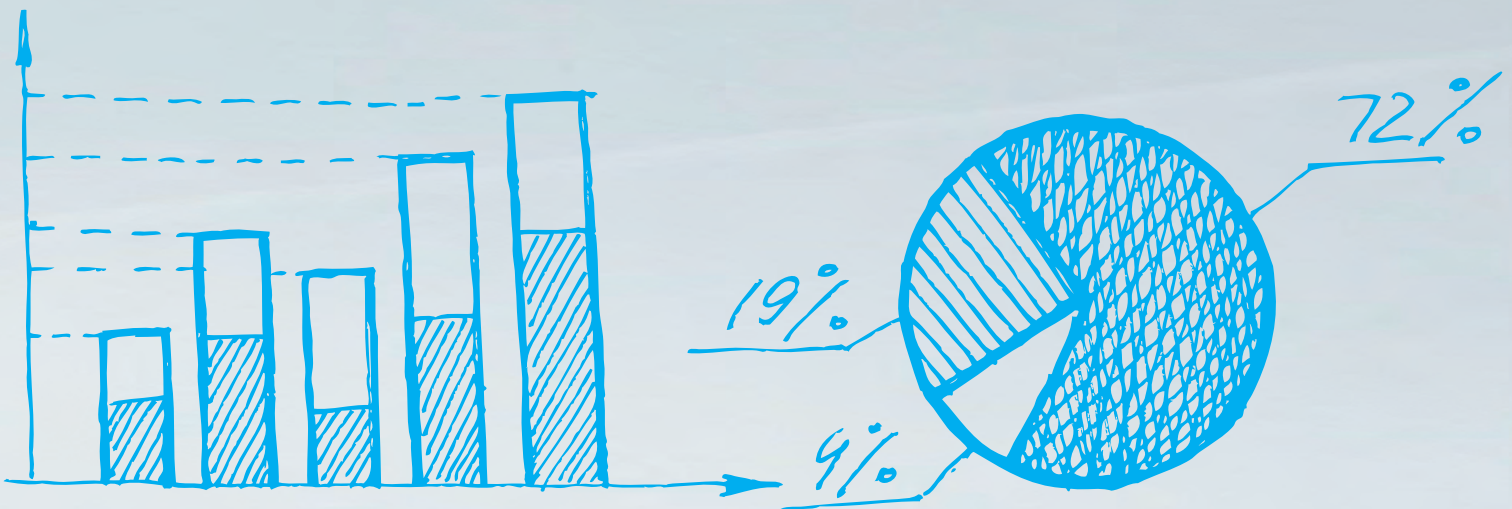
Κατά τη γνώμη μας, οι συνημμένες ατομικές και ενοποιημένες οικονομικές καταστάσεις απεικονίζουν ακριβοδίκαια την οικονομική θέση της ΔΗΜΟΣΙΑ ΕΠΙΧΕΙΡΗΣΗ ΑΕΡΙΟΥ (ΔΕΠΑ) Α.Ε. κατά την 31 Δεκεμβρίου 2014 και τη χρηματοοικονομική της επίδοση και τις ταμειακές της ροές για τη χρήση που έληξε την ημερομηνία αυτή σύμφωνα με τα Διεθνή Πρότυπα Χρηματοοικονομικής Αναφοράς όπως αυτά έχουν υιοθετηθεί από την Ευρωπαϊκή Ένωση.

### Αναφορά επί Άλλων Νομικών και Κανονιστικών Θεμάτων

Επαληθεύσαμε τη συμφωνία και την αντιστοιχία του περιεχομένου της Έκθεσης Διαχείρισης του Διοικητικού Συμβουλίου με τις συνημμένες ατομικές και ενοποιημένες οικονομικές καταστάσεις στα πλαίσια των οριζόμενων από τα άρθρα 37, 43α, και 108 του Κ.Ν. 2190/1920.

Αθήνα, 24 Απριλίου 2015  
KPMG Ορκωτοί Ελεγκτές Α.Ε.  
ΑΜ ΣΟΕΛ 114

Χαράλαμπος Συρούνης, Ορκωτός Ελεγκτής Λογιστής  
ΑΜ ΣΟΕΛ 19071



**ΔΗΜΟΣΙΑ ΕΠΙΧΕΙΡΗΣΗ ΑΕΡΙΟΥ (ΔΕΠΑ) Α.Ε.**  
**Ετήσιες Οικονομικές Καταστάσεις**  
**για τη χρήση από 1η Ιανουαρίου 2014 έως 31η Δεκεμβρίου 2014**  
(Τα ποσά είναι εκπεφρασμένα σε Ευρώ, εκτός αν αναφέρεται διαφορετικά)

**ΚΑΤΑΣΤΑΣΗ ΣΥΝΟΛΙΚΩΝ ΕΙΣΟΔΗΜΑΤΩΝ**

	Ο ΟΜΙΛΟΣ		Η ΕΤΑΙΡΕΙΑ	
	31/12/2014	31/12/2013	31/12/2014	31/12/2013
Κύκλος εργασιών (πωλήσεις)	1.088.029.671	1.553.479.207	1.159.087.557	1.591.137.836
Κόστος πωληθέντων	(998.463.056)	(1.373.775.652)	(1.100.846.394)	(1.487.849.410)
<b>Μικτό κέρδος</b>	<b>89.566.615</b>	<b>179.703.555</b>	<b>58.241.163</b>	<b>103.288.426</b>
Έξοδα διοίκησης	(27.197.320)	(29.509.412)	(13.858.568)	(14.877.761)
Έξοδα διάθεσης	(10.375.248)	(7.398.751)	(10.042.671)	(7.035.397)
Λοιπά (έξοδα) / έσοδα	707.926	(26.841.013)	(1.321.559)	(3.772.180)
Απόσβεση επιχορήγησης παγίων	14.091.897	13.483.703	1.323.798	1.296.511
Κέρδη από συγγενείς & κοινού ελεγχόμενες επιχειρήσεις	18.175.405	23.035.009	-	-
Έσοδα Επενδύσεων	-	-	31.813.102	48.496.161
Κέρδη / (Ζημίες) από συναλλαγματικές διαφορές	(4.530.771)	2.389.513	(4.555.023)	2.459.391
<b>Λειτουργικό αποτέλεσμα</b>	<b>80.438.504</b>	<b>154.862.604</b>	<b>61.600.242</b>	<b>129.855.151</b>
Χρηματοοικονομικά έξοδα	(10.882.447)	(16.661.526)	(4.644.525)	(14.659.415)
Χρηματοοικονομικά έσοδα	27.801.452	40.597.541	27.049.499	41.274.597
<b>Κέρδη προ φόρου εισοδήματος</b>	<b>97.357.509</b>	<b>178.798.619</b>	<b>84.005.216</b>	<b>156.470.333</b>
Φόρος εισοδήματος	(14.647.671)	(32.097.365)	(7.172.523)	(12.114.259)
<b>Καθαρά κέρδη μετά το φόρο εισοδήματος</b>	<b>82.709.838</b>	<b>146.701.254</b>	<b>76.832.693</b>	<b>144.356.074</b>
Λοιπά Συνολικά Εισοδήματα/(ζημίες):				
Ποσά που δεν ταξινομούνται στην Κατάσταση Αποτελεσμάτων				
Αναλογιστικά κέρδη/(ζημίες)	(1.945.099)	263.360	(197.131)	65.114
Φόρος Εισοδήματος σχετιζόμενος με τις αναλογιστικές ζημίες	506.194	(144.197)	51.254	(105.777)
Ποσά που ταξινομούνται στην Κατάσταση Αποτελεσμάτων				
Αποτίμηση χρηματοοικονομικών στοιχείων	11.347	(50.119)	-	-
Φόρος Εισοδήματος σχετιζόμενος με την αποτίμηση των χρηματ/κων στοιχείων	(2.950)	10.298	-	-
<b>Λοιπά Συνολικά Εισοδήματα/(ζημίες) μετά από φόρους</b>	<b>(1.430.508)</b>	<b>79.342</b>	<b>(145.877)</b>	<b>(40.663)</b>
<b>Συγκεντρωτικά συνολικά εισοδήματα μετά από φόρους</b>	<b>81.279.330</b>	<b>146.780.596</b>	<b>76.686.816</b>	<b>144.315.411</b>
<b>Βασικά και απομειωμένα κέρδη ανά μετοχή (σε Ευρώ ανά μετοχή)</b>	<b>7,35</b>	<b>13,03</b>	<b>6,82</b>	<b>12,82</b>

## ΚΑΤΑΣΤΑΣΗ ΟΙΚΟΝΟΜΙΚΗΣ ΘΕΣΗΣ ΟΜΙΛΟΥ

Ο ΟΜΙΛΟΣ

### ΕΝΕΡΓΗΤΙΚΟ

31/12/2014

31/12/2013

#### Πάγιο ενεργητικό

Ενσώματα πάγια	2.016.134.679	1.996.258.165
Άυλα περιουσιακά στοιχεία	19.798.065	19.235.541
Συμμετοχές σε κοινοπραξίες	314.232.120	334.394.800
Συμμετοχές σε συγγενείς εταιρείες	8.508.465	9.139.263
Λοιπές μακροπρόθεσμες απαιτήσεις	430.718	49.059.564
Αναβαλλόμενες φορολογικές απαιτήσεις	27.337.278	32.477.559
<b>Σύνολο πάγιου ενεργητικού</b>	<b>2.386.441.324</b>	<b>2.440.564.892</b>

#### Κυκλοφορούν ενεργητικό

Αποθέματα	43.350.143	59.859.683
Πελάτες και λοιπές απαιτήσεις	421.264.055	535.133.781
Ταμειακά διαθέσιμα και ισοδύναμα	303.240.849	154.002.901
<b>Σύνολο κυκλοφορούντος ενεργητικού</b>	<b>767.855.047</b>	<b>748.996.365</b>

#### ΣΥΝΟΛΟ ΕΝΕΡΓΗΤΙΚΟΥ

3.154.296.371

3.189.561.257

### ΠΑΘΗΤΙΚΟ

#### ΙΔΙΑ ΚΕΦΑΛΑΙΑ

Μετοχικό κεφάλαιο	991.238.046	991.238.046
Αποθεματικά	137.114.820	133.933.322
Αποτελέσματα εις νέο	563.268.740	595.911.925
<b>Σύνολο Ιδίων Κεφαλαίων</b>	<b>1.691.621.606</b>	<b>1.721.083.293</b>

#### ΥΠΟΧΡΕΩΣΕΙΣ

##### Μακροπρόθεσμες υποχρεώσεις

Δάνεια	242.258.862	234.956.126
Προβλέψεις και λοιπές υποχρεώσεις	45.362.242	45.029.226
Κρατικές επιχορηγήσεις	304.048.887	305.584.878
Υποχρεώσεις καθορισμένων παροχών στους εργαζομένους	12.826.905	10.657.209
Λοιπές μακροπρόθεσμες υποχρεώσεις	579.316.740	598.387.290
Αναβαλλόμενες φορολογικές υποχρεώσεις	2.756.302	4.623
<b>Σύνολο μακροπρόθεσμων υποχρεώσεων</b>	<b>1.186.569.938</b>	<b>1.194.619.352</b>

##### Βραχυπρόθεσμες υποχρεώσεις

Προμηθευτές και λοιπές υποχρεώσεις	236.128.788	229.374.832
Δάνεια	32.697.264	32.697.264
Βραχυπρόθεσμες φορολογικές υποχρεώσεις	7.278.775	11.786.516
<b>Σύνολο βραχυπρόθεσμων υποχρεώσεων</b>	<b>276.104.827</b>	<b>273.858.612</b>

#### Σύνολο υποχρεώσεων

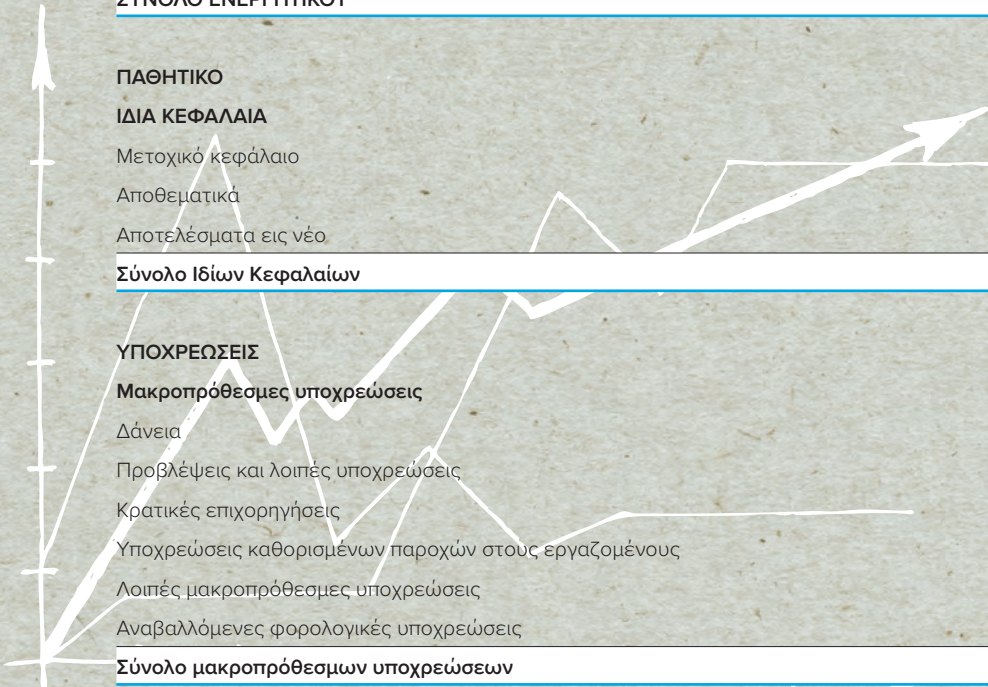
1.462.674.765

1.468.477.964

#### ΣΥΝΟΛΟ ΙΔΙΩΝ ΚΕΦΑΛΑΙΩΝ ΚΑΙ ΥΠΟΧΡΕΩΣΕΩΝ

3.154.296.371

3.189.561.257



## ΚΑΤΑΣΤΑΣΗ ΟΙΚΟΝΟΜΙΚΗΣ ΘΕΣΗΣ ΕΤΑΙΡΕΙΑΣ

### Η ΕΤΑΙΡΕΙΑ

ΕΝΕΡΓΗΤΙΚΟ	31/12/2014	31/12/2013
Πάγιο ενεργητικό		
Ενσώματα πάγια	727.216.675	727.095.307
Άυλα περιουσιακά στοιχεία	3.044.289	3.288.803
Συμμετοχές σε κοινοπραξίες	906.617.851	924.467.851
Συμμετοχές σε συγγενείς εταιρείες	13.200.000	13.200.000
Λοιπές μακροπρόθεσμες απαιτήσεις	167.176	48.911.742
Αναβαλλόμενες φορολογικές απαιτήσεις	27.303.978	32.556.996
<b>Σύνολο πάγιου ενεργητικού</b>	<b>1.677.549.969</b>	<b>1.749.520.699</b>
<b>Κυκλοφορούν ενεργητικό</b>		
Αποθέματα	19.553.205	24.762.156
Πελάτες και λοιπές απαιτήσεις	396.659.348	575.331.159
Ταμειακά διαθέσιμα και ισοδύναμα	238.972.599	99.497.481
<b>Σύνολο κυκλοφορούντος ενεργητικού</b>	<b>655.185.152</b>	<b>699.590.796</b>
<b>ΣΥΝΟΛΟ ΕΝΕΡΓΗΤΙΚΟΥ</b>	<b>2.332.735.121</b>	<b>2.449.111.495</b>
<b>ΠΑΘΗΤΙΚΟ</b>		
<b>ΙΔΙΑ ΚΕΦΑΛΑΙΑ</b>		
Μετοχικό κεφάλαιο	991.238.046	991.238.046
Αποθεματικά	118.992.569	116.834.468
Αποτελέσματα εις νέο	363.159.701	399.372.004
<b>Σύνολο Ιδίων Κεφαλαίων</b>	<b>1.473.390.316</b>	<b>1.507.444.518</b>
<b>ΥΠΟΧΡΕΩΣΕΙΣ</b>		
<b>Μακροπρόθεσμες υποχρεώσεις</b>		
Προβλέψεις και λοιπές υποχρεώσεις	6.833.028	7129.226
Κρατικές επιχορηγήσεις	33.568.645	34.892.443
Υποχρεώσεις καθορισμένων παροχών στους εργαζόμενους	1.317.515	1.071.568
Λοιπές μακροπρόθεσμες υποχρεώσεις	579.127.620	598.198.170
<b>Σύνολο μακροπρόθεσμων υποχρεώσεων</b>	<b>620.846.808</b>	<b>641.291.407</b>
<b>Βραχυπρόθεσμες υποχρεώσεις</b>		
Προμηθευτές και λοιπές υποχρεώσεις	236.629.745	300.375.570
Βραχυπρόθεσμες φορολογικές υποχρεώσεις	1.868.252	-
<b>Σύνολο βραχυπρόθεσμων υποχρεώσεων</b>	<b>238.497.997</b>	<b>300.375.570</b>
<b>Σύνολο υποχρεώσεων</b>	<b>859.344.805</b>	<b>941.666.977</b>
<b>ΣΥΝΟΛΟ ΙΔΙΩΝ ΚΕΦΑΛΑΙΩΝ ΚΑΙ ΥΠΟΧΡΕΩΣΕΩΝ</b>	<b>2.332.735.121</b>	<b>2.449.111.495</b>

Πρόεδρος Δ.Σ.

Γεώργιος Σπανούδης

Διευθύνων Σύμβουλος

Σπύρος Παλαισιάννης

Διευθύντρια Οικονομικών Δραστηριοτήτων  
Α.Μ. ΑΔΕΙΑΣ Ο.Ε.Ε.750-Α' ΤΑΞΗΣ

Μαρία Φαντριδάκη

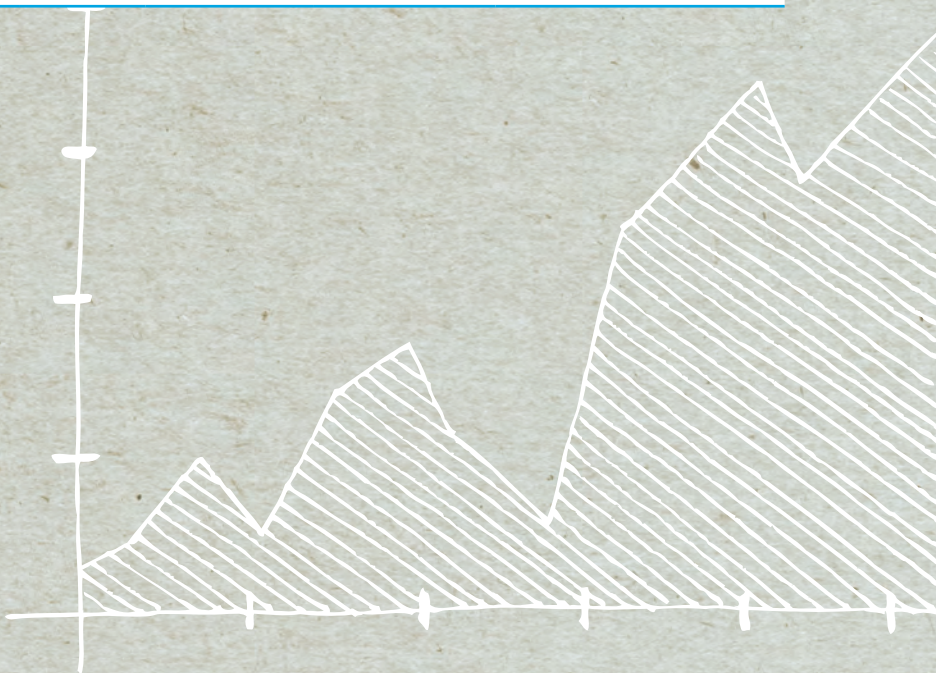
Χρέη Διευθυντή Κοστολόγησης, Ισολογισμών και Ενοποιημένων  
Οικονομικών Καταστάσεων - Α.Μ. ΑΔΕΙΑΣ Ο.Ε.Ε. 14456-Α' ΤΑΞΗΣ

Λεωνίδα Μουζακίτης



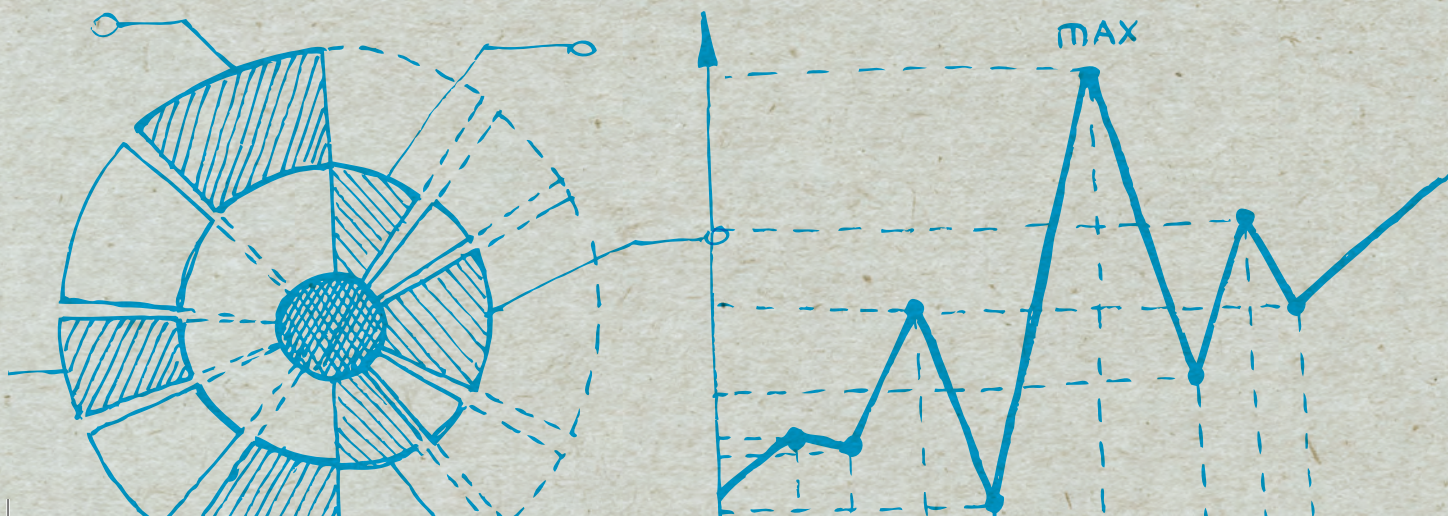
## ΚΑΤΑΣΤΑΣΗ ΜΕΤΑΒΟΛΩΝ ΚΑΘΑΡΗΣ ΘΕΣΗΣ ΟΜΙΛΟΥ

	Μετοχικό κεφάλαιο	Τακτικό αποθεματικό	Λοιπά αποθεματικά	Έκτακτα αποθεματικά	Αποθεματικό χρεογράφων διαθέσιμων προς πώληση	Αφορολόγητα αποθεματικά ειδικών διατάξεων νόμων	Υπόλοιπο εις νέο	Σύνολο
Υπόλοιπα κατά την 1η Ιανουαρίου 2013	991.238.046	41.265.084	461.086	81.739.293	36.438	2.781.243	492.697.562	1.610.218.752
Κέρδη χρήσεως 1/1-31/12/2013 μετά από φόρους	-	-	-	-	-	-	146.701.254	146.701.254
Λοιπά συνολικά έσοδα	-	-	-	-	(39.821)	-	119.163	79.342
Συγκεντρωτικά συνολικά εισοδήματα	-	-	-	-	(39.821)	-	146.820.417	146.780.596
<b>Συναλλαγές με μετόχους που καταχωρούνται απευθείας στα ίδια κεφάλαια:</b>								
Μεταφορά σε αποθεματικά	-	7.690.000	-	(362.598)	-	362.598	(7.690.000)	-
Μερίσματα Χρήσης	-	-	-	-	-	-	(35.916.054)	(35.916.054)
Σύνολο Συναλλαγών με μετόχους	-	7.690.000	-	(362.598)	-	362.598	(43.606.054)	(35.916.054)
<b>Υπόλοιπα κατά την 31η Δεκεμβρίου 2013</b>	<b>991.238.046</b>	<b>48.955.084</b>	<b>461.086</b>	<b>81.376.695</b>	<b>(3.383)</b>	<b>3.143.841</b>	<b>595.911.925</b>	<b>1.721.083.293</b>
Υπόλοιπα κατά την 1η Ιανουαρίου 2014	991.238.046	48.955.084	461.086	81.376.695	(3.383)	3.143.841	595.911.925	1.721.083.293
Κέρδη χρήσεως 1/1-31/12/2014 μετά από φόρους	-	-	-	-	-	-	82.709.837	82.709.837
Λοιπά συνολικά έσοδα	-	-	-	-	8.397	-	(1.438.905)	(1.430.508)
Συγκεντρωτικά συνολικά εισοδήματα	-	-	-	-	8.397	-	81.270.932	81.279.329
<b>Συναλλαγές με μετόχους που καταχωρούνται απευθείας στα ίδια κεφάλαια:</b>								
Διανομή αποθεματικών	-	-	-	-	-	(1.683.899)	(520.830)	(2.204.729)
Μεταφορά σε αποθεματικά	-	4.857.000	-	-	-	-	(4.857.000)	-
Μερίσματα Χρήσης	-	-	-	-	-	-	(108.536.288)	(108.536.288)
Σύνολο Συναλλαγών με μετόχους	-	4.857.000	-	-	-	(1.683.899)	(113.914.118)	(110.741.017)
<b>Υπόλοιπα κατά την 31η Δεκεμβρίου 2014</b>	<b>991.238.046</b>	<b>53.812.084</b>	<b>461.086</b>	<b>81.376.695</b>	<b>5.014</b>	<b>1.459.942</b>	<b>563.268.740</b>	<b>1.691.621.606</b>



## ΚΑΤΑΣΤΑΣΗ ΜΕΤΑΒΟΛΩΝ ΚΑΘΑΡΗΣ ΘΕΣΗΣ ΕΤΑΙΡΕΙΑΣ

	Μετοχικό κεφάλαιο	Τακτικό αποθεματικό	Λοιπά αποθεματικά	Έκτακτα αποθεματικά	Αφορολόγητα αποθεματικά ειδικών διατάξεων νόμων	Υπόλοιπο εις νέο	Σύνολο
Υπόλοιπα κατά την 1η Ιανουαρίου 2013	991.238.046	26.467.584	12.228	81.739.293	2.825.363	296.762.644	1.399.045.160
Κέρδη χρήσεως 1/1-31/12/2013 μετά από φόρους	-	-	-	-	-	144.356.074	144.356.074
Λοιπά συνολικά έσοδα	-	-	-	-	-	(40.663)	(40.663)
Συγκεντρωτικά συνολικά εισοδήματα	-	-	-	-	-	<b>144.315.411</b>	<b>144.315.411</b>
<b>Συναλλαγές με μετόχους που καταχωρούνται απευθείας στα ίδια κεφάλαια:</b>							
Μεταφορά σε αποθεματικά	-	5.790.000	-	(362.598)	362.598	(5.790.000)	-
Μερίσματα Χρήσης	-	-	-	-	-	(35.916.054)	(35.916.054)
Σύνολο Συναλλαγών με μετόχους	-	<b>5.790.000</b>	-	<b>(362.598)</b>	<b>362.598</b>	<b>(41.706.054)</b>	<b>(35.916.054)</b>
<b>Υπόλοιπα κατά την 31η Δεκεμβρίου 2013</b>	<b>991.238.046</b>	<b>32.257.584</b>	<b>12.228</b>	<b>81.376.695</b>	<b>3.187.961</b>	<b>399.372.004</b>	<b>1.507.444.518</b>
Υπόλοιπα κατά την 1η Ιανουαρίου 2014	991.238.046	32.257.584	12.228	81.376.695	3.187.961	399.372.003	1.507.444.517
Κέρδη χρήσεως 1/1-31/12/2014 μετά από φόρους	-	-	-	-	-	76.832.693	76.832.693
Λοιπά συνολικά έσοδα	-	-	-	-	-	(145.877)	(145.877)
Συγκεντρωτικά συνολικά εισοδήματα	-	-	-	-	-	<b>76.686.816</b>	<b>76.686.816</b>
Συναλλαγές με μετόχους που καταχωρούνται απευθείας στα ίδια κεφάλαια:							
Διανομή αποθεματικών	-	-	-	-	(1.683.899)	(520.830)	(2.204.729)
Μεταφορά σε αποθεματικά	-	3.842.000	-	-	-	(3.842.000)	-
Μερίσματα Χρήσης	-	-	-	-	-	(108.536.288)	(108.536.288)
Σύνολο Συναλλαγών με μετόχους	-	<b>3.842.000</b>	-	-	<b>(1.683.899)</b>	<b>(112.899.118)</b>	<b>(110.741.017)</b>
<b>Υπόλοιπα κατά την 31η Δεκεμβρίου 2014</b>	<b>991.238.046</b>	<b>36.099.584</b>	<b>12.228</b>	<b>81.376.695</b>	<b>1.504.062</b>	<b>363.159.701</b>	<b>1.473.390.316</b>



## ΚΑΤΑΣΤΑΣΗ ΤΑΜΕΙΑΚΩΝ ΡΟΩΝ

	Ο ΟΜΙΛΟΣ		Η ΕΤΑΙΡΕΙΑ	
	1/1-31/12/2014	1/1-31/12/2013	1/1-31/12/2014	1/1-31/12/2013
<b>Ταμειακές ροές από λειτουργικές δραστηριότητες:</b>				
Κέρδη προ φόρων	97.357.509	178.798.619	84.005.215	156.470.333
<b>Πλέον (μείον) προσαρμογές για:</b>				
Αποσβέσεις	77.713.326	72.887.461	23.047.023	22.577.659
Προβλέψεις	7.897.465	28.888.277	5.344.502	8.182.031
(Κέρδη)/ Ζημιές κοινού ελεγχόμενες επιχειρήσεις	(18.806.203)	(23.726.315)	-	-
(Κέρδη)/Ζημιές από συγγενείς εταιρείες	630.798	691.305	-	-
Έσοδα από μερίσματα	-	-	(31.813.102)	(48.496.161)
(Κέρδη)/ Ζημιές από εκποίηση παγίων περιουσιακών στοιχείων	-	11.792	-	10.662
Απόσβεση επιχορηγήσεων επενδύσεων πάγιου ενεργητικού	(14.091.897)	(13.483.703)	(1.323.798)	(1.296.511)
Συναλλαγματικές διαφορές	369.502	(161.494)	393.753	(231.373)
Χρηματοοικονομικά έσοδα / έξοδα	(16.919.004)	(23.936.015)	(22.404.973)	(26.615.182)
Λοιπά έσοδα εκμεταλλεύσεως	-	(4.015.105)	-	-
Έσοδα από απόσβεση δικαιωμάτων	(38.049.340)	(37.378.528)	(38.049.340)	(37.378.528)
	96.102.156	178.576.294	19.199.280	73.222.931
<b>Πλέον/ μείον προσαρμογές για μεταβολές λογαριασμών κεφαλαίου κίνησης ή που σχετίζονται με τις λειτουργικές δραστηριότητες:</b>				
Μείωση / (αύξηση) αποθεμάτων	16.509.540	13.618.259	5.208.951	4.371.984
Μείωση / (αύξηση) απαιτήσεων	126.105.424	319.917.870	134.931.691	318.425.245
Μείωση / (αύξηση) μακροπροθέσμων απαιτήσεων	48.628.845	(48.562.545)	48.744.566	(48.675.181)
(Μείωση) / αύξηση υποχρεώσεων (πλην τραπεζών)	6.776.854	(280.922.805)	(73.071.096)	(262.127.594)
Ταμειακές ροές από λειτουργικές δραστηριότητες	294.122.819	182.627.073	135.013.392	85.217.386
Χρεωστικοί τόκοι και συναφή έξοδα καταβεβλημένα	(10.898.354)	(26.330.079)	(4.644.525)	(13.992.705)
Καταβεβλημένοι φόροι	(19.177.680)	(28.848.123)	-	-
<b>Καθαρές ταμειακές εισροές / (εκροές) από λειτουργικές δραστηριότητες (α)</b>	<b>264.046.785</b>	<b>127.448.871</b>	<b>130.368.867</b>	<b>71.224.681</b>
<b>Ταμειακές ροές από επενδυτικές δραστηριότητες:</b>				
Αγορά ενσώματων και άυλων παγίων περιουσιακών στοιχείων	(77.413.629)	(80.215.592)	(2.185.143)	(2.538.880)
Εισπράξεις από πωλήσεις ενσώματων και άυλων παγίων	-	3.951.421	-	-
Μερίσματα εισπραχθέντα	-	-	69.313.102	36.372.121
Τόκοι εισπραχθέντες	26.405.645	47.225.093	25.637.785	37.823.391
Εισπράξεις επιχορηγήσεων επενδύσεων παγίων περιουσιακών στοιχείων	12.555.906	22.885.143	-	-
Εισπράξεις από μείωση μετοχικού κεφαλαίου	25.501.834	22.950.501	25.501.834	22.950.501
<b>Καθαρές ταμειακές εισροές / (εκροές) από επενδυτικές δραστηριότητες (β)</b>	<b>(12.950.244)</b>	<b>16.796.566</b>	<b>118.267.578</b>	<b>94.607.133</b>
<b>Ταμειακές ροές από χρηματοδοτικές δραστηριότητες:</b>				
Εισπράξεις δανείων	40.000.000	25.000.000	-	-
Εξοφλήσεις δανείων	(32.697.264)	(146.008.397)	-	(100.000.000)
Μερίσματα πληρωθέντα	(109.161.328)	(35.916.054)	(109.161.328)	(35.916.054)
<b>Σύνολο εισροών / (εκροών) από χρηματοδοτικές δραστηριότητες (γ)</b>	<b>(101.858.592)</b>	<b>(156.924.451)</b>	<b>(109.161.328)</b>	<b>(135.916.054)</b>
<b>Καθαρή αύξηση / (μείωση) στα ταμειακά διαθέσιμα και ισοδύναμα περιόδου (α)+(β)+(γ)</b>	<b>149.237.949</b>	<b>(12.679.014)</b>	<b>139.475.117</b>	<b>29.915.760</b>
<b>Ταμειακά διαθέσιμα και ισοδύναμα έναρξης περιόδου</b>	<b>154.002.901</b>	<b>166.681.917</b>	<b>99.497.481</b>	<b>69.581.721</b>
<b>Ταμειακά διαθέσιμα και ισοδύναμα λήξης περιόδου</b>	<b>303.240.849</b>	<b>154.002.901</b>	<b>238.972.599</b>	<b>99.497.481</b>



[www.depa.gr](http://www.depa.gr)

